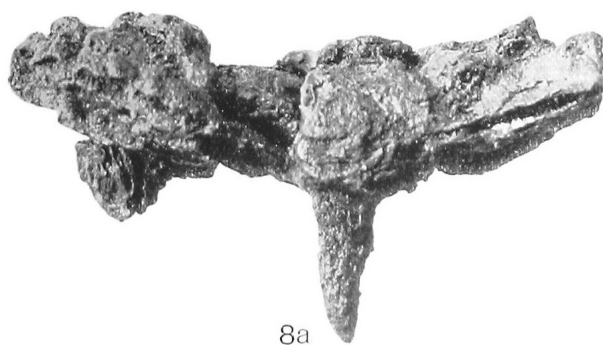
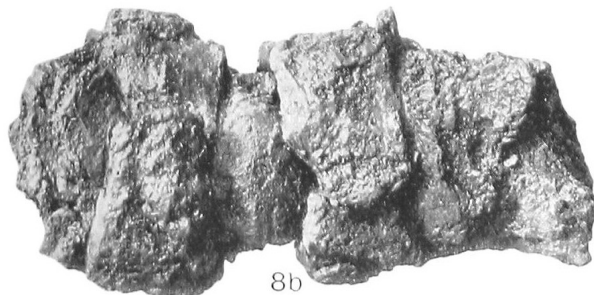


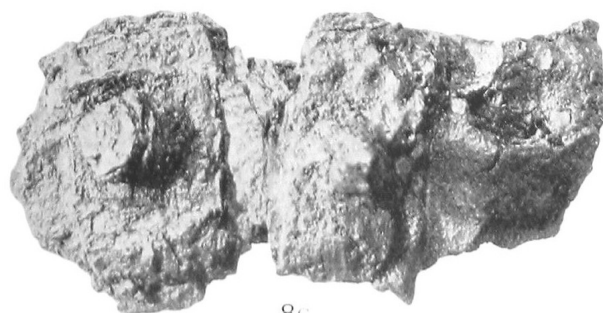
Typ **Birka 1**: Jde o železný pásek s podlouhlou obdélníkovou základnou o délce 2–4 cm, šířce 1–2 cm a tloušťce 1,5–2 cm. Z pásku uprostřed vybíhá kovový trn o délce 8–15 mm, čtvercového nebo obdélníkového průřezu. Pásek se ke koncům mírně zužuje, konce jsou ohnuté směrem k sobě tak, že se mohou, ale nemusejí překrývat. Vzdálenost mezi základnou a přehnutými konci činí 2–6 mm a soudí se, že pásek objímal kožený řemínek o této šířce.



8a

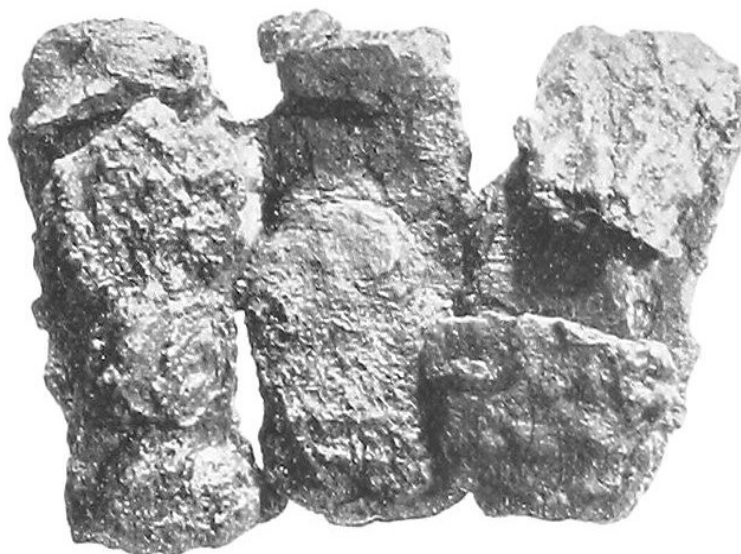


8b



8c

Typ **Birka 2**: Jde o železný pásek s širší základnou, ze které uprostřed vybíhá kovový trn. Pásek se ke koncům mírně zužuje, konce jsou obdélníkového průřezu a mají délku okolo 6 cm. Konce jsou nejprve uhnuté nahoru a poté až směrem k sobě. U některých nálezů byl vnitřek vyplněn pozůstatky dřeva, takže je pravděpodobné, že byl připevněn na dřevěný podklad o tloušťce 4–5 mm a šířce 13–23 mm. V několika případech bylo na dřevěné jádro připevněno více pásků naráz.



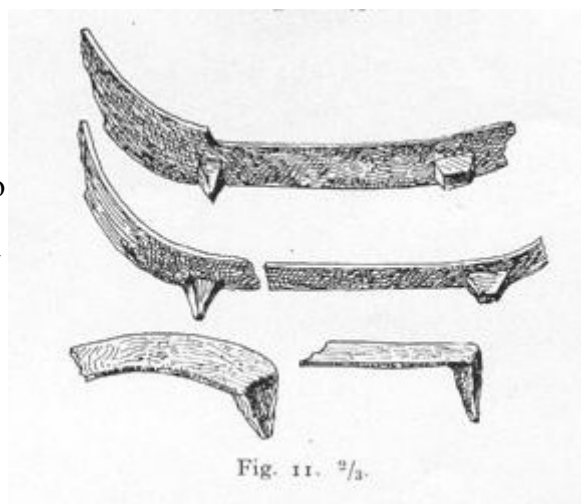
Typ Birka 3: Jde o mačku trojúhelníkového tvaru, jejíž hroty jsou ohnutými vrcholy trojúhelníku. Hroty jsou dlouhé okolo 10 mm.

Velikost typu 3 se pohybovala mezi 5,5–5,7 cm a 7,0–7,4 cm.



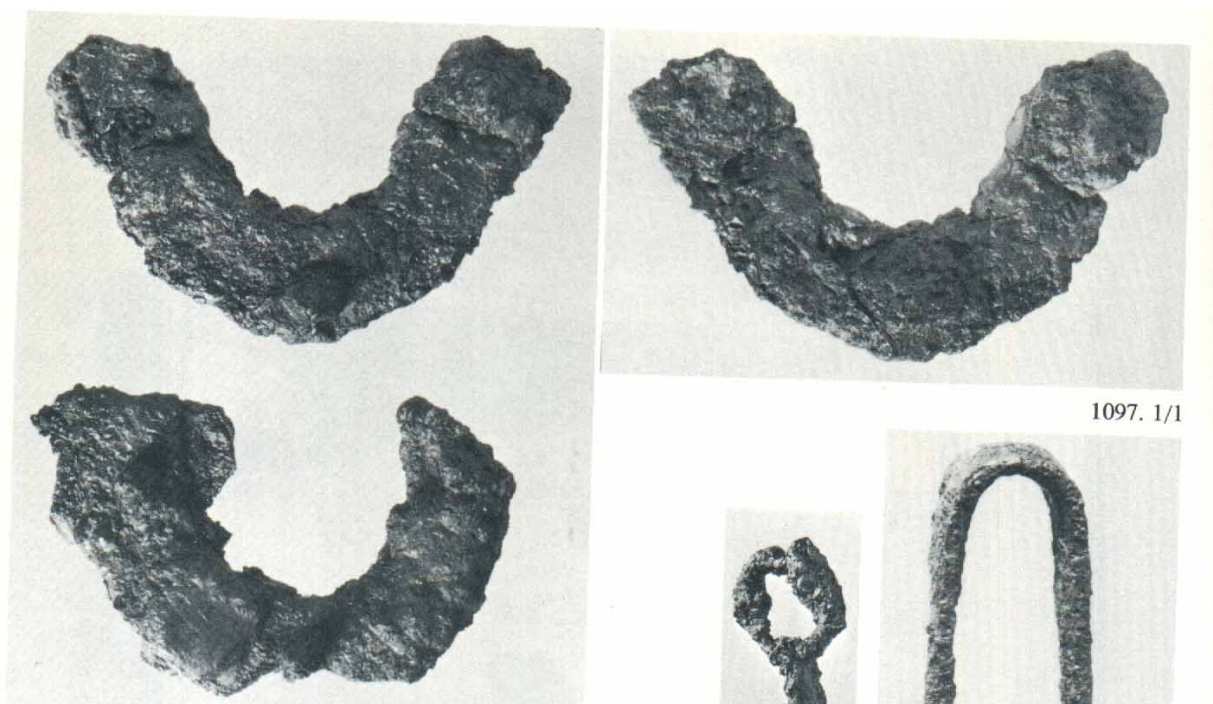
Typ 4: V Birce nebyl objeven, ale je užit u maček z hrobu X na nalezišti Tuna Alsike. Jedná se o decimetr dlouhé železné pásky, které se ke koncům ohýbají. Na spodních stranách mají 3 bodce. Jedna z variant tohoto typu (nalezená ve hrobu 2 v Bengtsarvet v Dalarně) má na ohnutých koncích očka a délka nášlapné plochy odpovídá šířce boty.

Rozměry typu 4 jsou $11,4 \times 5,2 \times 1,7$ cm, případně $13,0 \times 5,2 \times 1,5$ cm.

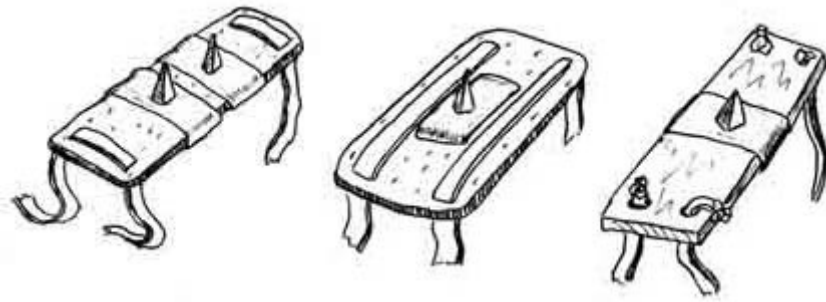


Typ 5: Mačka tohoto typu se dochovala pouze v hrobu Valsgårde 7. Tvoří ji pásek ohnutý do tvaru V se třemi bodáky. Na vnitřní straně jsou bodáky rozklepány do velkých hlav, pod kterými se zachovaly fragmenty 3 mm tlusté kůže.

Rozměry typu 5 jsou $7,0 \times 4,5 \times 0,8$ cm, případně $6,2 \times 4,5 \times 0,8$ cm. Délka trnů se pohybuje mezi 1,7–1,9 cm.



Uchycení typů 1 a 2:



Uchycení typů 1 a 3/5:

