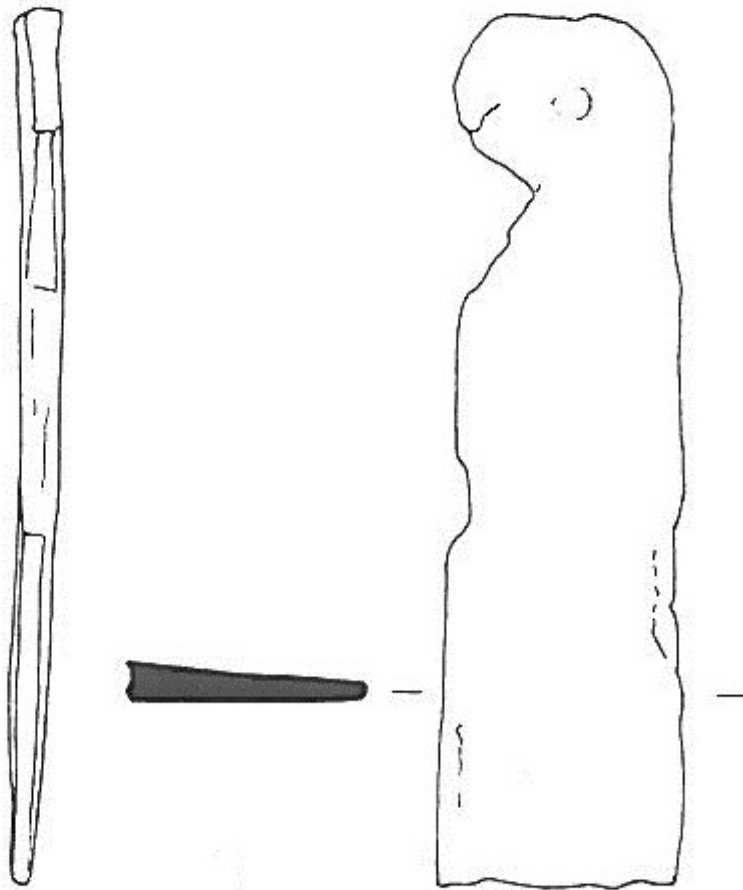


Břitva z Dorestadu

Tomáš Vlasatý, 2018

Tento článek slouží jako doplněk série, která již zpracovala raně středověké břitvy z Birky, Haithabu a staré Rusi. Zaměříme se na břitvu, která byla nalezena v Dorestadu, raně středověkém v centru rozkládajícím se na místě současného nizozemského města Wijk bij Duurstede (*van Es – Verwers 1980: 184, Fig. 137: 8*). Konkrétně byla břitva nalezena v přístavu, který se rozprostíral v lokalitě Hoogstraat I.

Břitvu, která měří v zavřeném stavu zhruba 11 cm, tvoří tři nebo čtyři fragmenty. Čepelka je jedním nýtem uchycena v železné obdélníkové schránce, kterou tvoří přehnutý plechový pásek. Ze současné podoby není zcela zřejmé, zda čepelka byla opatřena klíčkou.



Břitva z Dorestadu. Zdroj: *van Es – Verwers 1980: Fig. 137: 8*.

Literatura

van Es – Verwers 1980 = W. A. van Es – W. J. H. Verwers (1980). *Excavations at Dorestad 1. The Harbour: Hoogstraat 1*. Nederlandse Oudheden 9, Amersfoort.