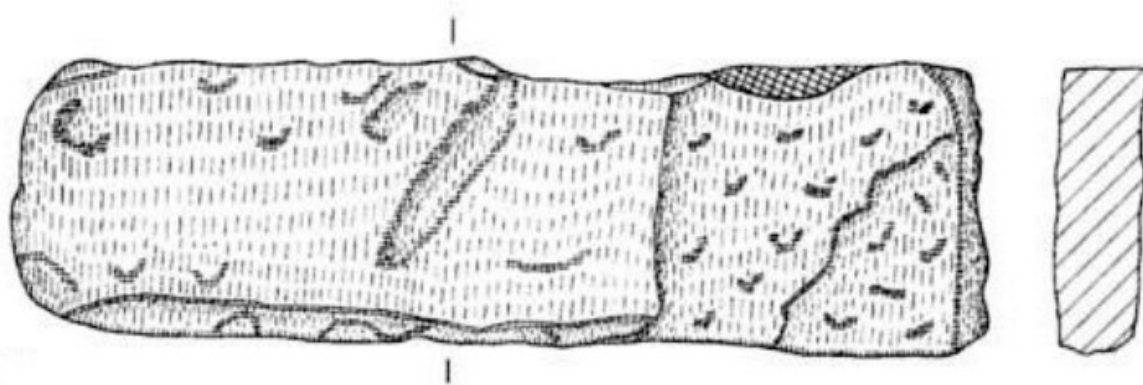


# Břítvy z Groß Strömkendorfu

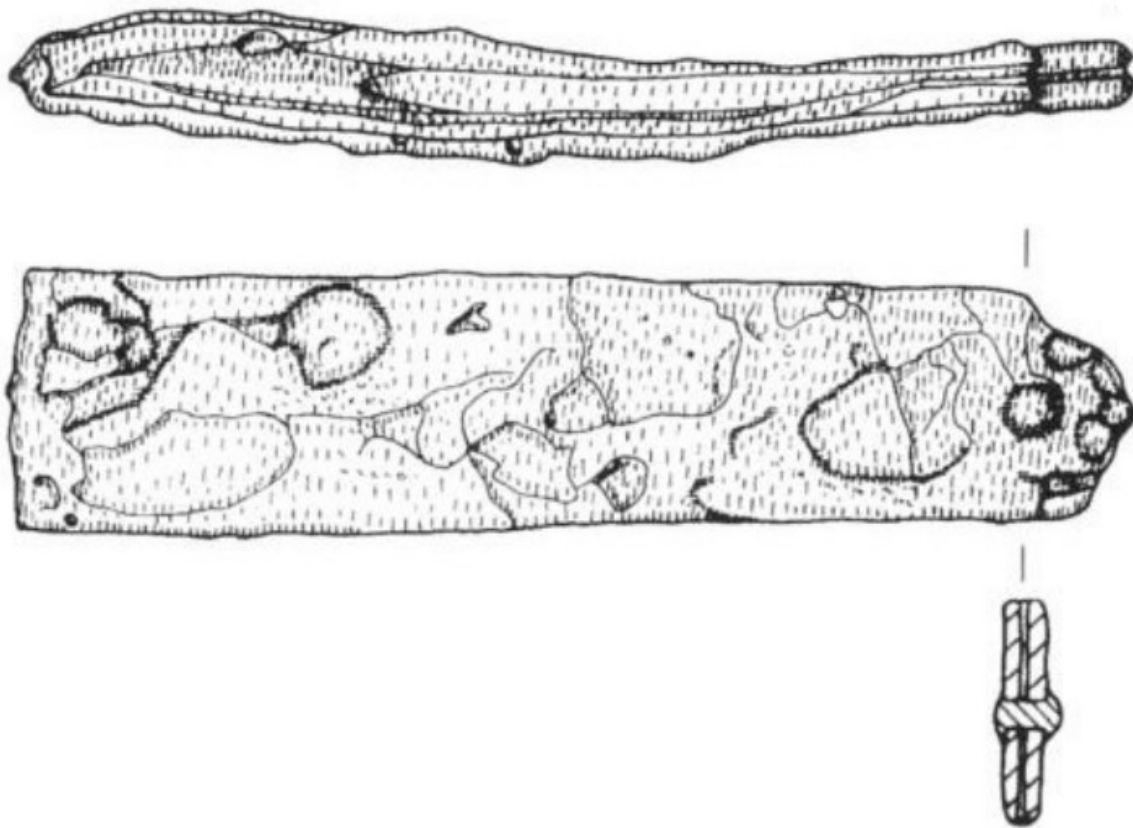
Tomáš Vlasatý, 2020

Břítvy byly objeveny ve dvou hrobech z Groß Strömkendorfu. První z nich, z hrobu na Fundstelle 601, je hrubý a obalený korozí. Má rozměry  $9 \times 2,7 \times 0,8$  cm (*Gerds 2018, Katalog: 33-34, Abb. 43.2*).



*Gerds 2018, Katalog: Abb. 43.2.*

Břítva z hrobu na Fundstelle 81/82/83 je lichoběžníková a má rozměry  $10,4 \times 3,4 \times 0,6$  (v prostoru nýtu). Prostor nýtu je odsazený a zaoblený (*Gerds 2018, Katalog: 114-115, Abb. 187.12*).



*Gerds 2018, Katalog: Abb. 187.12*

## Literatura

Gerds, Marcus (2018). *Das Gräberfeld des frühmittelalterlichen Seehandelsplatz von Groß Strömkendorf, Lkr. Nordwestmecklenburg*, 1. Band Text, 2. Band Katalog, Wiesbaden.