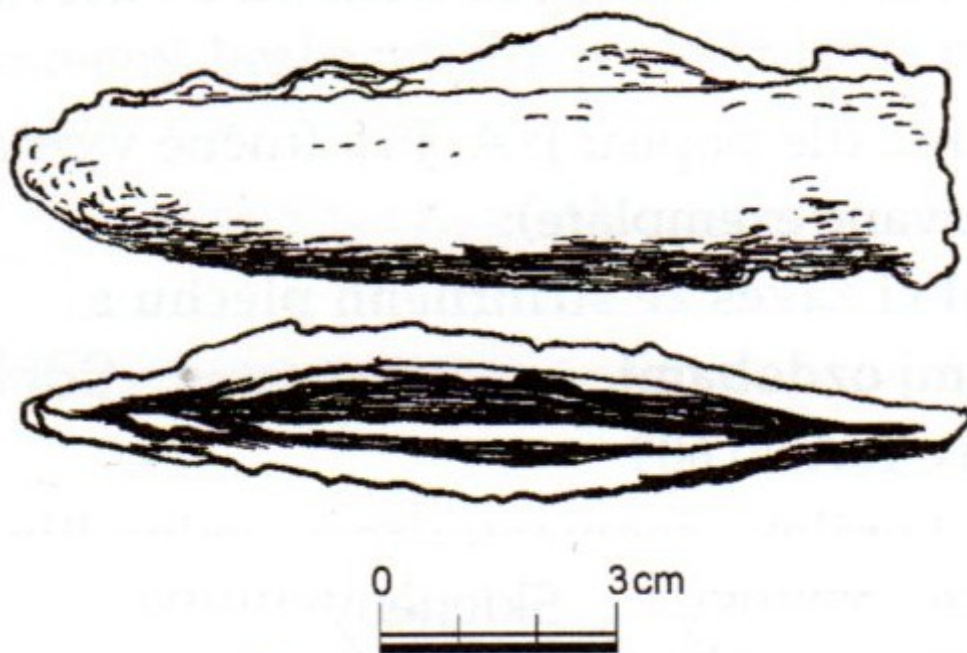


Břítvy z levohradecké aglomerace

Tomáš Vlasatý, 2020

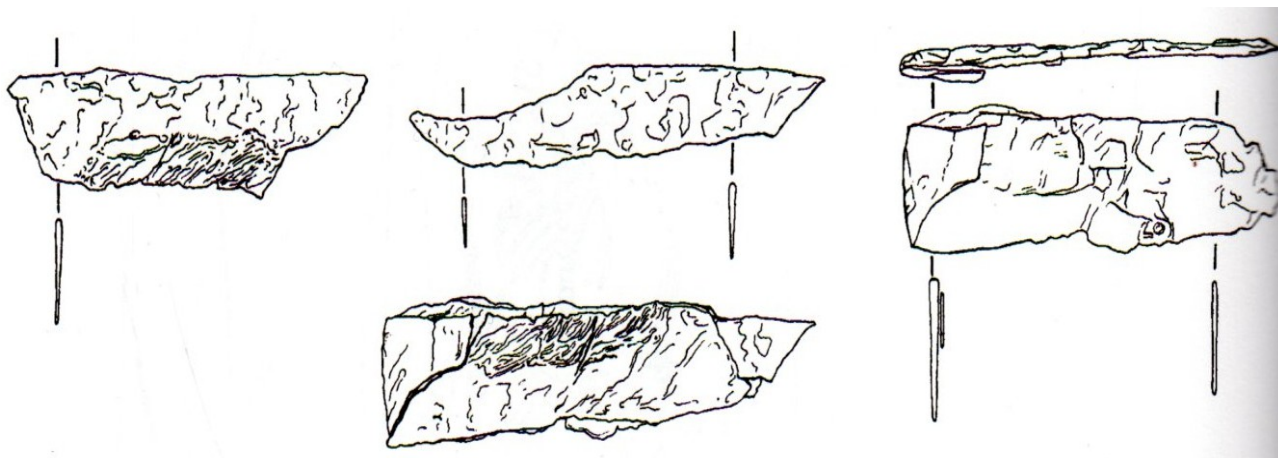
V levohradecké aglomeraci, která zahrnovala hradiště pohřebiště rozmístěná kolem hradišť v Levém Hradci a v Klecanech, byly nalezeny nejméně tři zavírací nože. Všechny tři pochází z hrobů.

1. Zavírací nůž o délce 12,5 cm a maximální šířce 3,5 cm byl nalezen v hrobu 52/1913 z žalovské cihelny (Tomková 2012: 75, Obr. 65.6). Četné šperky uložené v hrobu nasvědčují, že jde o ženský pohřeb. Obrázek nože umožňuje říci pouze to, že kovové pouzdro se ke krajům zužovalo, zatímco uprostřed bylo široce rozevřené. Klička, pokud byla kdy přítomna, u současného nože chybí.



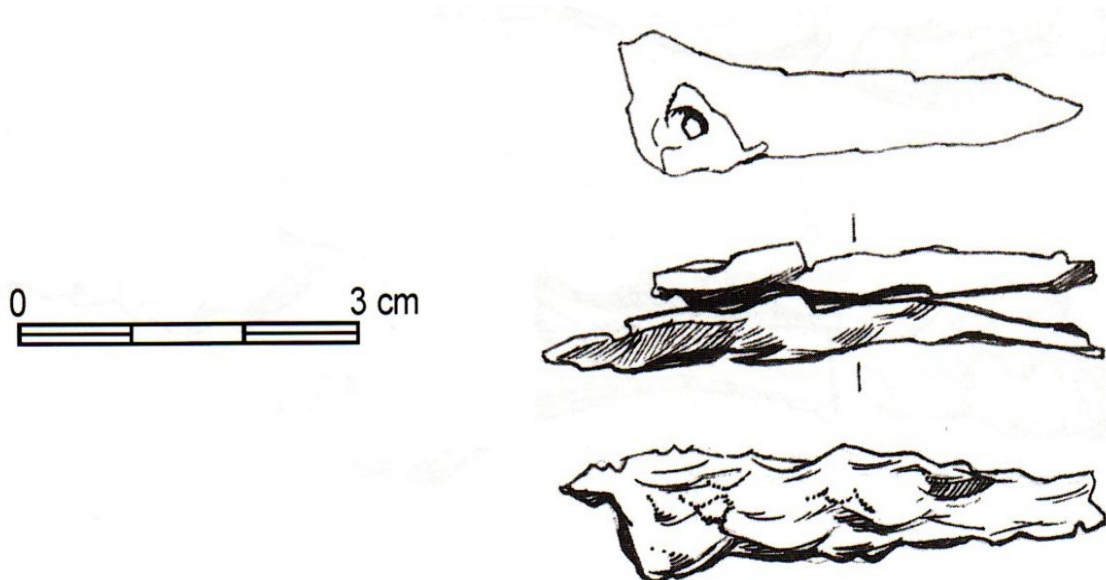
Tomková 2012: Obr. 65.6.

2. V hrobu 32/2005 ze Žalova – Na Panenské obsahoval zavírací nůž, který se dochoval ve třech fragmentech (Tomková 2012: 189, Obr. 156.7). Hrotitá čepelka má délku 6,2 cm a šířku 2,1 cm. Pouzdro vytvořené z plechu má rozměry 10,7 × 2,5-3,1 cm. Nýt držící čepelku není patrný. Opačná strana čepelky vyběhá v ostrou kličku. Hrob byl spíše ženský.



Tomková 2012: Obr. 156.7.

3. Třetí břitva byla nalezena v mužském hrobě 76/07 v Klecanech, která obsahovala celkem tři nože o různých délkách a funkcích (Profantová 2010: Tab. 73.13; 2015: 38, 119, 120). Břitva sestávala pouze ze špatně zachované, zašpičatělé čepelky a fragmentů plechového pouzdra. Rozměry čepelky po konzervaci jsou 5,8 × 1,5 cm, ačkoli na jiném místě literatura uvádí, že původní délka je 8 cm. Zhruba 1 cm od okraje se nachází otvor pro nýt. Čepelka je opatřena drobným výběžkem, který snad mohl hrát roli klíčky.



Profantová 2010: Tab. 73.13.

Literatura

Profantová, Naďa et al. (2010-2015). *Klecany. Raně středověká pohřebiště*, 1. svazek (2015), 2. svazek (2010), Praha.

Tomková, Kateřina (2012). *Levý Hradec v zrcadle archeologických výzkumů*, Praha.