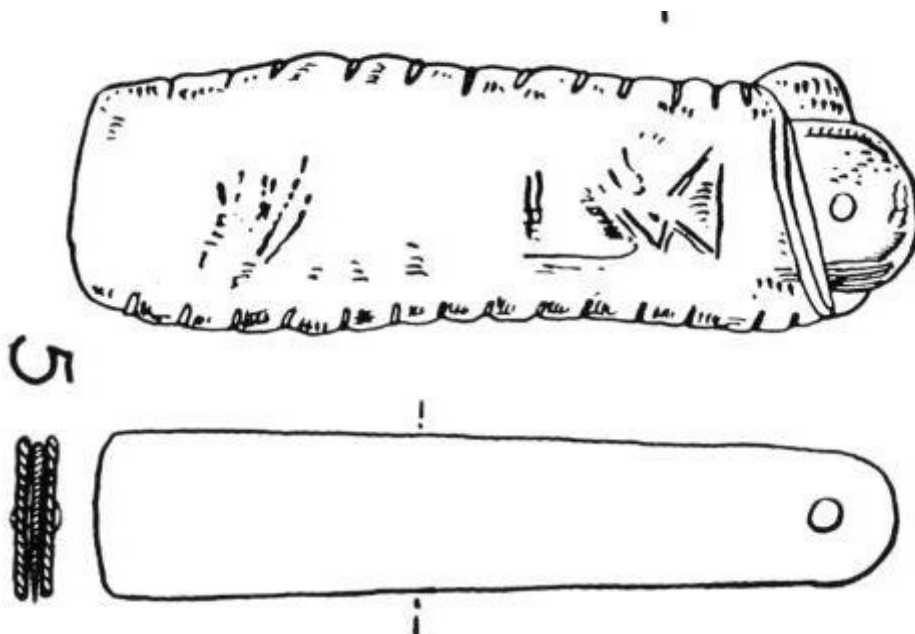


# Břitva z Maschenu

Tomáš Vlasatý, 2020

V hrobu 200 na pohřebišti 10 v Manschenu byl nalezen zavírací nůž tvořený čepelkou v plechovém pouzdře. Délka nože je 11 cm, šířka 2,2 cm. Složený nůž byl uložen do koženého pouzdra, které bylo po bocích sešito. Datování směřuje k polovině 8. století (Wegewitz 1968: 35).



Wegewitz 1968: Tafel 11.5.

## Literatura

Wegewitz, Willi (1968). *Reihengräberfriedhöfe und Funde aus spätsächsischer Zeit im Kreis Harburg*, Neumünster.