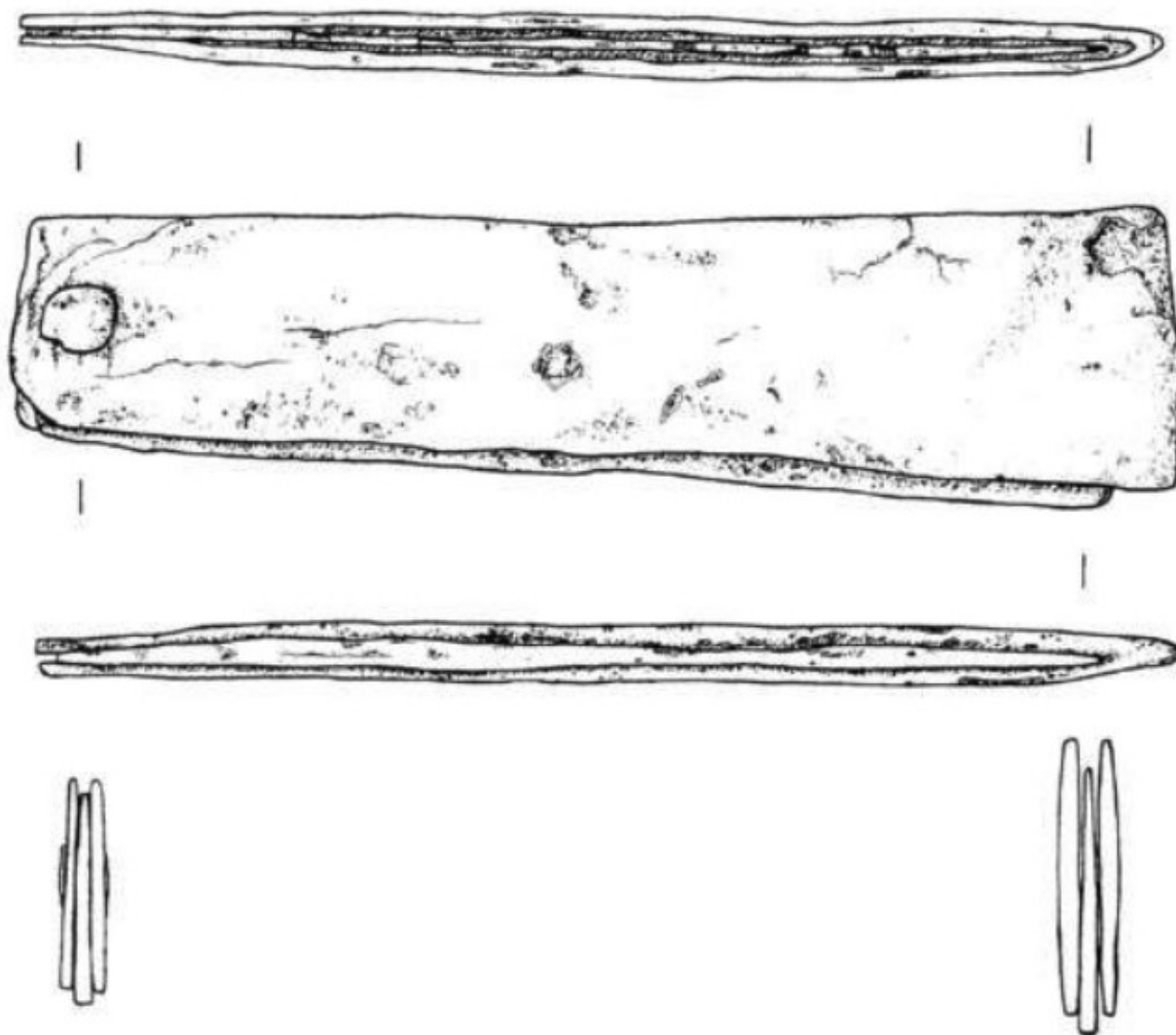


Břitva z Meetschowa

Tomáš Vlasatý, 2020

Ve vrstvě datované do 8. až začátku 9. století byl na sídlišti Meetschow nalezen zavírací nůž tvořený čepelkou v plechovém pouzdře. Délka nože je 12 cm, maximální šířka 3 cm. Délka čepelky 11 cm (Willroth - Schneeweiß 2011: 68-69).



Willroth - Schneeweiß 2011: Abb. 17.

Literatura

Willroth, Karl-Heinz - Schneeweiß, Jens (2011). *Slawen an der Elbe*, Neumünster.