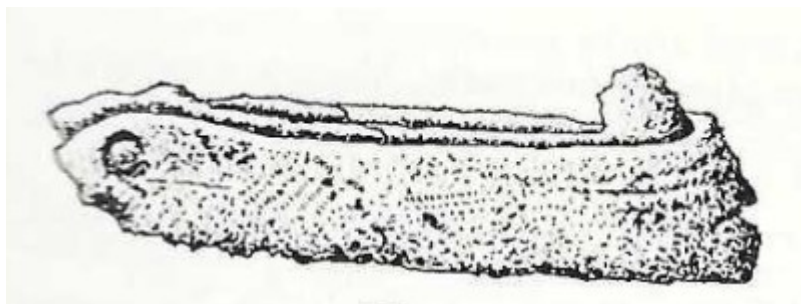


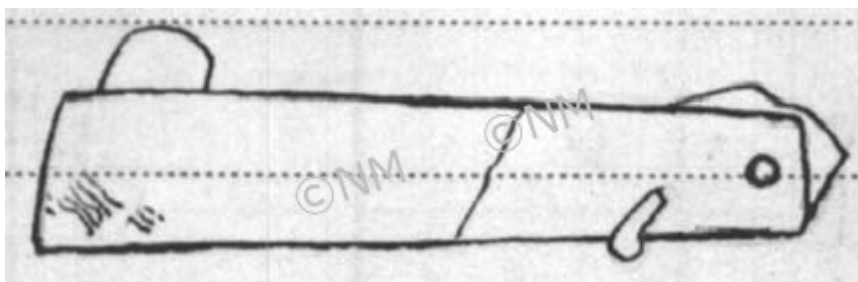
# Břitva z Žižic

Tomáš Vlasatý, 2021

V hrobu č. 2 z žižického pohřebiště (parcela č. 123) byl nalezen zavírací nůž tvořený čepelkou s výrazným výstupkem na otevírání, která byla přinýtována k plechovému pouzdru. Délka nože je 9,9 cm, šířka 2,2 cm. Hrob náležel staršímu muži a obsahoval dále vědro, křesadlo s kamínkem, šídlo, brousek a další nůž. Zavírací nůž byl umístěn u levé ruky; na střípkách rzí připečeny zbytky tkaniva a železný zlomek. Nůž uložen v Národním muzeu, inv. č. 54016 (*Sláma 1977*: 190).



*Sláma 1977*: Abb. 45.19.



Databáze archeologické sbírky Národního muzea.

## Literatura

Sláma, Jiří (1977). *Mittelböhmen im frühen Mittelalter. I. Katalog der Grabfunde*, Praha.