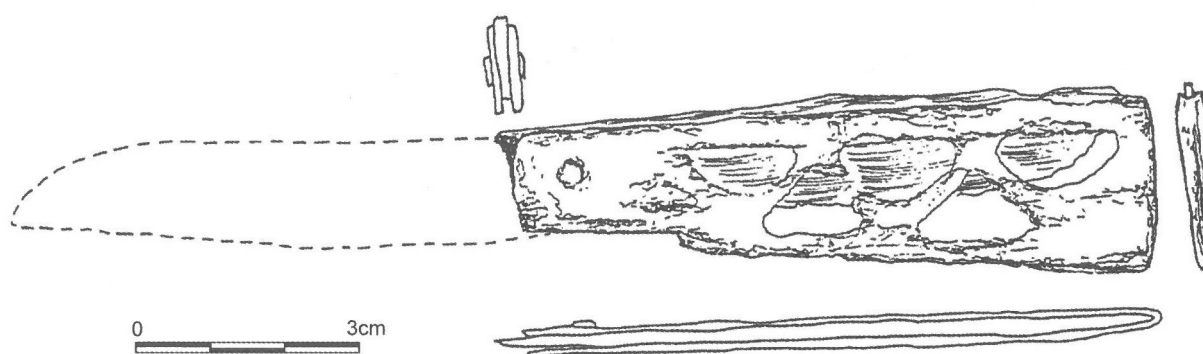


# Břítva z hradiště Gilów

Tomáš Vlasatý, 2022

Hradiště Gilów (okr. Dzierżoniów) v polské části Sudet vydalo dvě břítvy, ale jedna z nich je neobvyklá (Jaworski 2005: 277, Ryc. 145j, 146). Její základ tvoří pouzdro vykonané z 0,1 cm tlustého plechu, které je přehnuté napůl. Zachována je dnes pouze jedna jeho polovina a druhá část je nekompletní. V přehnutém stavu mělo pouzdro délku 9,5 cm. Směrem k ohybu se pouzdro rozšiřuje, směrem ke koncům se zužuje. Na koncích pouzdra se nacházel 0,25 cm široký nýt, který přidržoval 9 cm dlouhou, 1,5 cm širokou a 0,15 cm tlustou otočnou čepelku s mírně zkoseným hřbetem. Pozoruhodná je břítva skutečností, že plech pouzdra je prolamovaný. Prolamování je provedeno pomocí pěti otvorů – tři mají tvar půlkruhu, dva jsou trojúhelné. V současné chvíli k této formě dekorace neznáme analogie. Břítva je řazena do velkomoravského období.



Jaworski 2005: Ryc. 145j.



Jaworski 2005: Ryc. 146.

## Literatura

Jaworski, Krzysztof (2005). *Grody w Sudetach (VIII-X w.)*, Wrocław.